

令和7年度 学校教育自己診断（保護者・児童）アンケートの結果報告について

早春の候、保護者のみなさまには益々ご清祥のこととお喜び申し上げます。平素は、本校教育活動にご理解ご協力いただき誠にありがとうございます。

さて、先日ご協力いただきました学校教育自己診断アンケートにおいて、本年度の結果をまとめましたのでご報告いたします。肯定的なご意見が多かったものにおいてはさらに取り組みを深め、否定的なご意見については原因を検証し改善に努めてまいります。また自由記述欄については、全体に関わることについて、学校の見解を書かせていただきました。

保護者アンケート

○：肯定的意見が90%以上

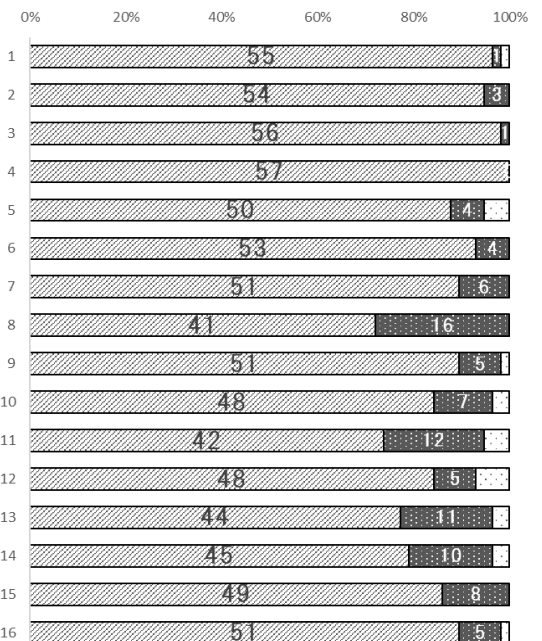
肯定的意見

否定的意見

わからない・無回答

※表、グラフの数字は実数です。

【学校の様子について】	肯定的意見	否定的意見	わからない・無回答
1 学校は、教育方針をわかりやすく伝えている。	55	1	1
2 学校では読書への親しみを育てる取り組みを行っている。	54	3	0
3 学校では豊かな心を育む体験活動に取り組んでいる。	56	1	0
4 学校は、保護者が授業を参観する機会を適切に設けている。	57	0	0
5 学校はいじめや暴力のない学校づくりに取り組んでいる。	50	4	3
6 学校では子どもに命を大切にする心や社会のルールを守る態度を育てようとしている。	53	4	0
7 学校では子どもたちの安全に関わる取り組みを行っている。	51	6	0
8 学校の施設・設備は学校環境面でほぼ満足できる状態である。	41	16	0
9 子どもは学校へ行くのを楽しみにしている。	51	5	1
10 子どもは授業が楽しいと言っている。	48	7	2
11 子どもは英語活動が楽しいと言っている。	42	12	3
12 先生は、基礎学力を身につけさせている。	48	5	4
13 先生は、家庭連絡などきめ細かな対応をしてくれる。	44	11	2
14 先生は子どもを理解し、適切に支援してくれる。	45	10	2
15 家庭への連絡・学校だより・懇談解・学校ホームページ等を通して子どもの学習活動や様子について知ることができている。	49	8	0
16 PTA活動にはできるだけ協力している。	51	5	1



【家庭での子どもの様子について】

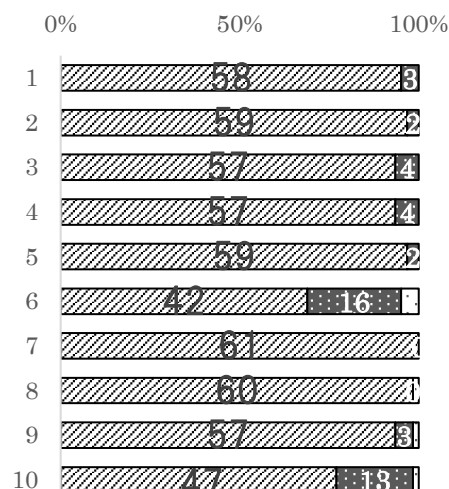
1 あいさつがきちんとできている。	52	5	0
2 規則正しい生活ができている。(早寝・早起き・朝ごはん)	51	6	0
3 自分の身の回りのことは自分から進んでしている。	42	15	0
4 前日に学習の準備や宿題がきちんとできている。	48	9	0
5 家では時間を決めて学習させるようにしている。	41	16	0
6 テレビやゲームは時間をきめてさせるようにしている。	45	12	0
7 友達や年下の子どもにやさしく接することができている。	55	2	0
8 子どもは学校での様子をよく話している。	45	12	0
9 家庭の中で決まった役割を与えている。	47	10	0
10 子どもとできるだけ話し合ったり、スキンシップをとったりするように心がけている。	56	1	0



児童アンケート

肯定的意見
 否定的意見
 わからない・無回答

	肯定的意見%	否定的意見%	わからない・無回答%
① 自分からすすんであいさつをしている。	58	3	0
② 学校は楽しい。	59	2	0
③ 友だちとなかよく過ごしている。	57	4	0
④ 授業に集中して取り組んでいる。	57	4	0
⑤ 英語活動は楽しい。	59	2	0
⑥ 毎日、早寝・早起きができています。	42	16	3
⑦ 学校にあるみんなで使うものを大切に使っている。	61	0	0
⑧ ていねいに掃除をしている。	60	0	1
⑨ 安心して登下校している。	57	3	1
⑩ 自分は本をよく読んでいる。	47	13	1



☆アンケートを通しての考察

【保護者アンケートより】※ () は肯定意見の%

○4「学校は保護者が授業を参観する機会を設けている」(100%)、3.「豊かな心を育む体験活動に取り組んでいる」(98%)と高い肯定意見をいただきました。このことは、天見小学校独自の取り組みを評価いただいていると感じています。引き続き、天見らしい取り組みを大切に行っていきます。

○2.「読書への親しみを育てる取り組みを行っている」(98%)でした。「おはなしの森」に来ていただいて読み聞かせをしていただいたり、高学年がB1に取り組んだりしている結果だと思います。今後も読書意欲を高める活動を続けていきたいと思ひます。

▲8「施設・設備は満足できる状態である」(72%)という低い肯定意見でした。天見小学校は伝統がありますが、老朽化も出てきました。引き続き安全面には留意し、トイレなどの施設改善要望は市へ提案していきたいと思ひます。

▲13「先生は家庭連絡などきめ細やかな対応をしている」(74%)に課題が見られました。ご意見を真摯に受け止め、改善を図りたいと思ひます。

【児童アンケートより】

○7「学校のを大切に使っている」(100%)、8「ていねいにそうじしている」(98%)と高い肯定意見でした。これからも学校を大切にしてほしいと思ひます。

○1「自分からすすんであいさつをしている」(95%)でした。1月、「あいさつをしよう月間」として全校で取り組んだ結果と思ひます。引き続き、あいさつがいっぱいの天見小学校を維持したいと思ひます。

▲6「毎日、早寝早起きができています」(69%)と低い結果でした。できるだけ早く寝て、決まった時間に起きるようにご家庭でも協力をお願いします。

アンケートへのご協力、ありがとうございました。今回の結果を真摯に受け止め、記述も含め、いただいたご意見を踏まえて、今後の教育活動に生かす努力を積み重ねてまいります。これからも変わらぬご支援ご協力の程、よろしくお願い致します。