

# 天野小学校だより 4月号

令和4年4月8日 河内長野市立天野小学校

## 本校の教育目標

○豊かな子・自ら学ぶ子・たくましい子

## 今月の目標

- あかるく あいさつをしよう
- 持ち物に名前を書き、大切にしよう



### 《諸費について》

諸費につきましては、**5月9日(月)に、引き落とし**になっています。詳細につきましては、後日連絡いたしますので、ご確認よろしくお祈いします。

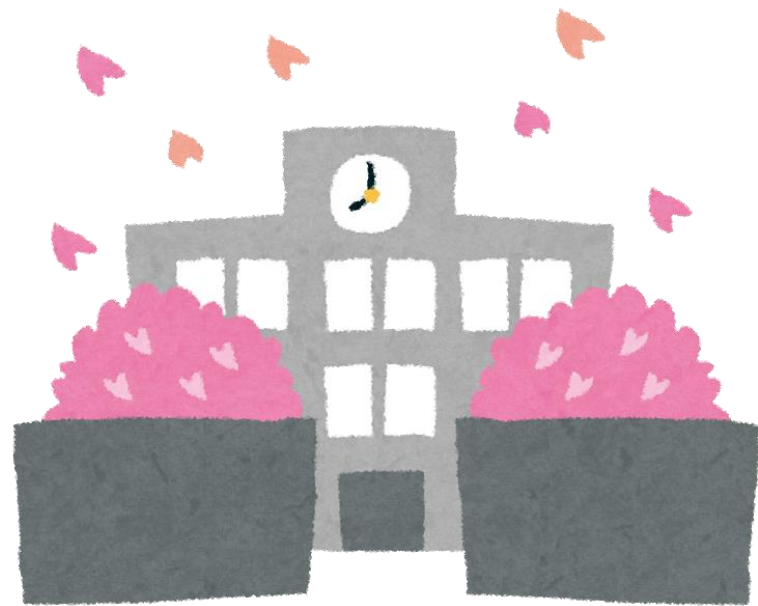
### 《保健調査票・個人カードについて》

本日、保健調査票・個人カードを持ち帰っております。変更点があれば追記いただきますよう願います。なお、個人カードは2年ごとに新しく書いていただいております。**3年生、5年生は新しいカードにご記入いただきますようお願いいたします。**

《4月の行事予定》 [給食 ○=全学年実施 △=実施しない学年がある ×=全学年実施しない]

※今後の状況によって、変更することがあります。ご了承ください。

4月28日(木)は授業参観・懇談・PTA総会です。昨年度は、コロナ感染症の蔓延拡大により開催が出来ませんでした。今年度は、今のところ通常通り行う予定です。



# 4月の行事予定

日	曜	行事予定	給食
6	水	入学式	
7	木		
8	金	対面式・赴任式・始業式	×
9	土		
10	日		
11	月	離任式 <b>給食スタート</b> 地区児童会(2限)	△
12	火	二計測(4・5・6年生)	△
13	水	二計測(1・2・3年生) 委員会(5,6年/6限) 読み聞かせ(1・2年生/朝)	△
14	木		△
15	金	聴力検査(1,2,3,5年)	△
16	土		
17	日		
18	月	全校朝会 <b>1年生給食スタート</b> 視力検査(4・5・6年生)	○
19	火	全国学力・学習状況調査6年、視力検査(1・2・3年生)	○
20	水	<b>家庭訪問(天野・下里) 短縮4限 下校1:30</b> 尿検査 読み聞かせ(1・2年生/朝)	○
21	木	<b>家庭訪問(緑ヶ丘北町) 短縮4限 下校1:30</b> 尿検査 PTA新旧役員会(7:00~)	○
22	金	<b>家庭訪問(緑ヶ丘中町) 短縮4限 下校1:30</b> すくすくテスト(5,6年)	○
23	土		
24	日		
25	月	<b>家庭訪問(緑ヶ丘南町) 短縮4限 下校1:30</b> 運動器検診(4・5・6年生)	○
26	火	すくすくテスト予備日 運動器検診(1・2・3年生)	○
27	水	<b>短縮4限 下校1:30</b> 読み聞かせ(1・2年生/朝)	○
28	木	<b>授業参観・懇談・PTA総会 下校2:10</b>	○
29	金	昭和の日	
30	土		

### 《5月の主な行事予定》

2日(月)	短縮5限、心臓検診	18日(水)	委員会(5・6年生/6限)
9日(月)	クラブ(4・5・6年生/6限)	19日(木)	眼科検診(1年生・2~5年抽出者)
12日(木)	たてわり遠足(1~4年)	23日(月)	クラブ(4・5・6年生/6限)
13日(金)	内科検診		耳鼻科検診
		27日(金)	学年懇談会 臨海学校説明会(5年生)