



河内長野市立加賀田小学校

4月号

<http://www.kawachinagano.ed.jp/kagasho/>

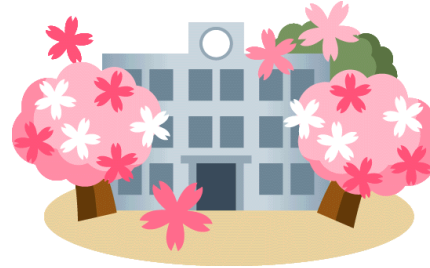
令和4年4月8日

ご入学ご進級おめでとうございます

やわらかな春の日差しのもと、加賀田小学校の校舎に進級を迎えた子どもたちの元気な声もどってきました。4月6日の入学式では、24名の1年生を迎え、本日は、全校児童228名と33名の学校職員で、令和4年度の新たな一歩を踏み出しました。

子どもたちが楽しく充実した学校生活を過ごすことができるよう、教職員一同、一丸となり取り組んでまいります。

保護者のみなさま、地域のみなさまには、今年度も引き続きご支援ご協力の程、よろしくお願いいたします。



◆教職員の紹介 ~よろしくお願ひします~

--	--	--	--

◆教職員の異動

--



日	曜	4月の行事予定	加賀田小学校
6	水	入学式	
7	木		
8	金	始業式 赴任式 対面式 PTA春の交通安全指導(～12日まで)	11:30 下校
9	土	PTA新旧運営委員引継ぎ会 10:00～	
10	日		
11	月	離任式 2～6年給食開始 購買開始	
12	火	身体測定・視力検査(5・6年)	
13	水	身体測定・視力検査(3・4年) 地区児童会(朝) 委員会活動 尿検査配布 家庭訪問日程調整アンケートしめきり	
14	木	尿検査 身体測定・視力検査(1・2年) 朝読タイムスタート	
15	金	尿検査 視力再検査(5・6年)	
16	土		
17	日		
18	月	視力再検査(3・4年) 1年給食開始 KKタイムスタート 家庭訪問案内配布	
19	火	視力再検査(1・2年) 全国学力・学習状況調査(6年)	
20	水	聴力検査(2・3年) クラブ活動 自主勉強の日	
21	木	家庭訪問(大矢船西) 聴力検査(1・5年)	13:15 下校
22	金	家庭訪問(大矢船) 聴力再検査 大阪府小学生すくすくウォッチ(5・6年)	13:15 下校
23	土		
24	日	河内長野市議会議員一般選挙(投票所になります)	
25	月	家庭訪問(加賀田) 運動器検診(5・6年)	13:15 下校
26	火	家庭訪問(南ヶ丘) 運動器検診(3・4年)	13:15 下校
27	水		教職員研修のため 13:15 下校
28	木	1年5時間授業開始 運動器検診(1・2年) 校外学習(3・4年)	
29	金	昭和の日	
30	土	自主勉強の日	

(水曜日の下校時刻: 5時間は14:20下校、6時間は15:20下校です)

<5・6月の主な予定>

- 5月2日(月) 省略心電図検査
- 5月6日(金) 授業参観、学級懇談会、PTA総会
- 5月13日(金) 1・2年校外学習(予備日6月3日)
- 5月20日(金) 耳鼻科検診
- 5月23日(月) 内科検診
- 5月26日(木) 眼科検診
- 5月27日(金) 6年校外学習
- 5月31日(火) 歯科検診
- 6月11日(土) 土曜参観
- 6月13日(月) 土曜参観代休日
- 6月15日(水) 水泳指導開始予定日

4月8日現在の予定です。
感染症対策等により、変更する場合がありますので、必ず当月の予定表をご確認ください。

<保護者用の名札について>

学校にお越しの際は、正門を入ったところで、保護者用の名札の着用をお願いします。